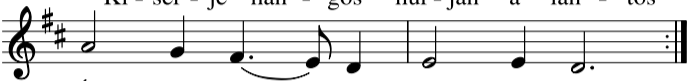
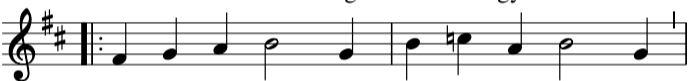




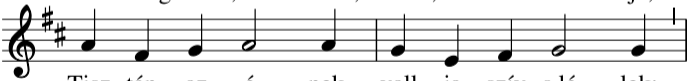
Száll-jon az é - nek szár-nyán a szél - nek,
Kí - sér - je han - gos húr - ján a lan - tos



Ég s föld zeng - jen bol - dog dalt!
Most az é - gi an - gyal - kart!



Zen - dül - jön, zeng - jen, csen - dül - jön, cseng - jen
He - ge - dű, hár - fa, kürt, dob is áld - ja,



Tisz - tán az é - nek, vall - ja szív s lé - lek:
Di - csér - je né - pe, mert tő - le sér - te



Ál - dott az Is - ten! Hal - le - lu - ja!
Áll fenn itt min - den! Hal - le - lu - ja!